



INTERNI DI COLLONNE  
MANUTENZIONE GENERALE  
ASSEMBLAGGI  
MECCANICA  
METALLURGIA  
STRUTTURE METALLICHE  
FABBRICAZIONE

 dal 2009



Petrolchimica – Chimica - Agroalimentare – Siderurgia – Cementifici – Raffinerie – Distillerie - Zuccherifici – Automobilare – Photovoltaic - Pipeline

**4**  
**Domini**

SHUTDOWNS  
LAVORI NUOVI  
CONTRATTI DI MANUTENZIONE  
MANIFATTURA

**€20**  
**MILLIONI**

CIFRA D'AFFARI  
NEL GRUPPO NEL 2025

**8**  
**Specialità**

INTERNI DI COLONNE  
IMPLACATURE  
MECCANICA  
ASSEMBLATORI  
METALLURGIA  
TUBULATURA  
PULIZIA MANUALE  
MANIFATTURA

**465**

LAVORATORI

**25** MECCANICI DI MACCHINE  
ROTATIVE  
**40** IMPALCATORI  
**39** TUBISTI  
**39** SALDATORI  
**290** MECCANICI DI MANUTENZIONE  
**32** CAPICANTIERE

**2009**

DATA DI CREAZIONE  
CON SEDE A ST PAPOUL

**2**  
**filiali**

PAESI BASSI  
ROMANIA

# DOVE TROVARCI



LE BARRELET 11400 Saint Papoul  
**accueil@realtec-groupe**  
comTél/Fax: 06 81 29 07 25



S.E.T.I.  
**Buzauhome@seti-ro.com**



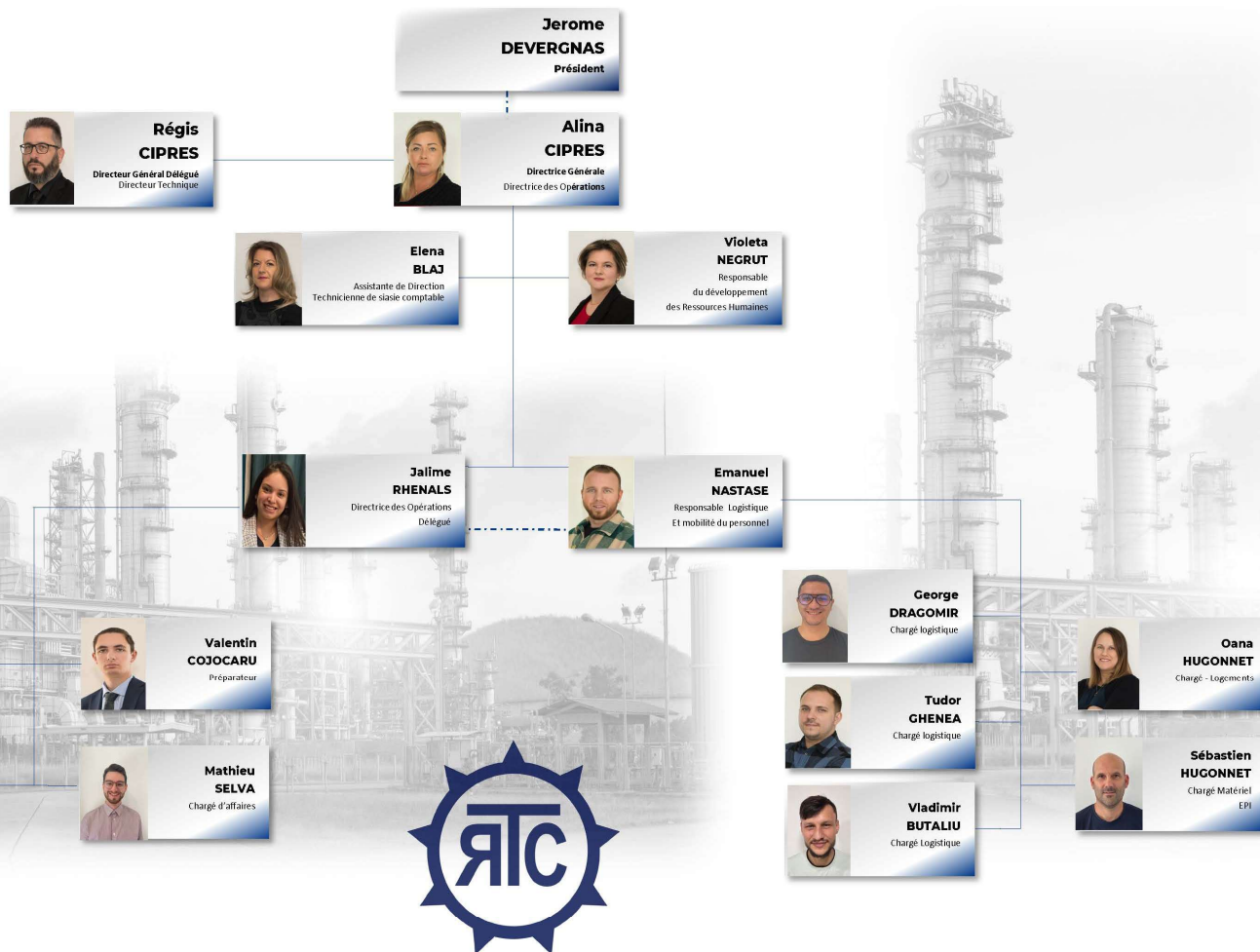
REALTEC-NL



# IL NOSTRO ORGANIGRAMMA



Rev. le 26/11/25





# LE NOSTRE SPECIALITÀ

# LINEE D'ATTIVITÀ







# MANUTENZIONE GENERALE E ASSEMBLAGGI

REALTEC ha guadagnato la fiducia di numerosi clienti nell'esecuzione di Manutenzione di Impianti (Unit Shutdowns) in tutta Europa.

Interventi su:

- Scambiatori di Calore                      Reattori
- Recipienti in Pressione                      Colonne
- Valvole    Saldatura
- Partecipazione a 30 manutenzioni / anno
- Esecuzione di 460.000 ore lavorate / anno
- Fino a 15 progetti in parallelo
- **0** infortuni



  CHANTIER CCB BELGIUM 100 People REALTEC	  CHALAMPED BUTACHIMIE YARD 180 PEOPLE REALTEC
  TOTAL YARD RN 200 People REALTEC	  ARKEMA CARLING YARD 100 People REALTEC



# MECCANICA

REALTEC dispone dell'infrastruttura necessaria per offrire un pacchetto completo di servizi meccanici.

- Disassemblaggi on site
- Riparazioni a norma di legge (ogni tipo di macchina)
- Fornitura di ricambi OEM o modelli customizzati
- Messa in servizio e test prestazionali



RHÔNE DAM



VENCOREX  
CLAIX BRIDGE



ARCELOR



ARKEMA CARLING





# TUBULATURA

Installazioni complete o singoli equipaggiamenti:

- Prefabbricazione e consegna
- Installazione piping on site
- Costruzione di supporti e piattaforme metalliche, scale, scale a gabbia
- Ingegneria, dimensionamento e layout
- Gestione della qualità
- Disegni, relazioni di calcolo
- Dossier qualità



PRÉFABRICATION ATELIER  
REALTEC



POSE TUYAUTERIE



LEVAGE SPÉCIFIQUE



MISE EN PLACE ROBINETTERIE



# MANIFATTURA

- Piping ad Alta, Media, Bassa Pressione
- Carpenterie Metalliche: Strutture portanti, carterature, accessi
- Apparecchi in Pressione: Serbatoi, air cooler, reattori
- Colonne
- Surriscaldatori
- Collettori
- Generatori di Vapore
- Supporti a piedino lavorati meccanicamente (Inversion Plot Feet)
- Componenti in carpenteria elettrosaldati
- Serbatoi per gas
- Flange forgiate



CENTRE D'USINAGE



UNITÉ NEUVE AXENS SALINDRES



COLONNE SOLVAY



# ENERGIA RINNOVABILE

Il nostro valore aggiunto:

- Flessibilità nel rispondere alle specifiche sfide tecniche del settore
- Competenze trasversali applicabili a infrastrutture solari, eoliche e idroelettriche
- Capacità di mobilitazione rapida dei team di lavoro
- Autonomia nell'esecuzione delle attività



Projet EolMed Port-La-Nouvele



Installation de Panneaux Solaires





# ASSEMBLAGGI

- Studi tecnici, preparazione, fattibilità e organizzazione
- Montaggio di carpenterie metalliche
- Montaggio e smontaggio dei diaframmi (Plating and de-plating).
- Esecuzione delle attività e dei work scope (apertura/chiusura; rimozione/reinstallazione passuomini, ecc.)
- Esecuzione di prove idrauliche per apparecchiature





# INTERNI DI COLONNE

On site:

- Ricevimento, ispezione e assistenza al pre-assemblaggio dei componenti consegnati
- Installazione di nuovi interni
- Esecuzione di lavori metallurgici
- Smontaggio manuale
- Pulizia manuale
- Sopralluoghi e perizie durante le fermate per l'anticipazione dei lavori e conferme tecniche
- Inventario dei componenti stoccati nel magazzino di sito (indipendentemente dal marchio)
- Ricevimento degli interni prodotti presso le officine dei fornitori con controlli e verifiche
- Partecipazione alla definizione dei processi di progetto
- Supervisione dei lavori di montaggio durante la fermata

Per la fase di preparazione - studi - progettazione:

- Raccomandazioni tecniche per le fermate
- Stima economica per forniture e montaggio on site
- Realizzazione dei cronoprogrammi dei lavori, inclusi smontaggio/rimontaggio e interventi di revamping (metallurgia, piping, ...)
- Supporto per progetti di sostituzione interni o revamping fino al completamento dei lavori







# LA NOSTRA POLITICA HSE

La sicurezza é la nostra priorit .

# POLITICA HSE



## 2024

POLITIQUE SSE REALTEC GROUPE

La société REALTEC Groupe développe des activités d'assistance technique pour le compte de tiers dans l'industrie, partout en France et en Europe. Elle est également spécialisée dans le montage interne de colonnes, et travaux de métallurgie associés. Fortement sollicitée pour ses savoirs faire techniques sur les projets, notamment lors des arrêts d'unités sur les grands sites industriels, les enjeux en termes de Sécurité, Santé et Environnement (SSE) sont extrêmement importants. Ils sont pris en compte dans tous nos chantiers, et nous ont permis de maintenir jusqu'à présent le zéro accident, notre premier outil étant notre système de management SSE basé sur le référentiel MASE.

Le maintien de cette certification est primordial, et passe par l'implication de tous nos collaborateurs. Pour cela, je souhaite consolider et renforcer l'efficacité de notre système de management Sécurité, Santé et Environnement. Ainsi, nos axes de travail en Sécurité, Santé, et Environnement qui sont les suivants :

### Sécurité : 0 accident

Pour maintenir notre accidentologie à 0, nous souhaitons :

- Maintenir l'accidentologie à 0 (0 accident sans arrêt, 0 accident avec arrêt et 0 accident de trajet)
- Améliorer la préparation de nos chantiers ; ce qui est indispensable, pour prévenir les non-conformités au cours et en fin de chantier.

### Santé : 0 atteinte à la santé

Nos activités nous exposent à des ambiances sonores élevées, de par les activités de chantier, l'utilisation de machines bruyantes, la Co activité... Cela peut présenter des atteintes à la santé du personnel. Nous souhaitons travailler sur un deuxième axe de travail pour la santé. En effet, la plupart de nos travaux sont en espaces confinés ; ce qui représente des risques majeurs sur lesquels nous voulons travailler.

Ainsi nos objectifs seront de :

- Sensibiliser le personnel sur l'accidentologie liée aux mains. Notre cœur de métier nous oblige à utiliser nos mains dans 100% des opérations. Nos mains sont nos outils premiers, protégeons-les.
- Parce que la santé de nos collaborateurs nous est précieuse, nous démultiplierons les sensibilisations et les notes d'informations sur les maladies cardio-vasculaires.
- Nous restons bien entendu vigilant aux autres risques auxquels notre personnel est exposé, la manutention et le port de charges lourdes étant récurrent.

### Environnement : 0 atteinte à l'environnement

- Développer la conscience environnementale de notre entreprise. Le but étant, à terme, de mettre en place des bonnes pratiques afin de diminuer notre empreinte carbone.



Au travers de cette politique, nous nous engageons personnellement à :

➔ Mettre à disposition tous les moyens humains, matériels, techniques, organisationnels et financiers, nécessaires au bon fonctionnement du système SSE et d'assurer la protection de tous les collaborateurs.

➔ Satisfaire au mieux nos clients et partenaires, en termes de réactivité, et de sécurité, santé, environnement.

➔ Nous invitons également l'ensemble des salariés de REALTEC, ainsi que nos clients à s'engager dans cette démarche Sécurité, Santé, et Environnement.

➔ L'implication de tous est nécessaire et primordiale pour un fonctionnement efficient de notre système SSE.

**Nos principes et engagements :**  
**Rigueur, Sécurité, Qualité, Savoirs Faire**  
**Techniques et Satisfaction client.**



Fait à Saint-Papoul le 2 janvier 2024

Régis CIPRES Directeur Général Délégué	Alina CIPRES Directrice Générale	Julien MICHEL-CHRISTOFIDIS Directeur QSSSE - Méthodes
REALTEC GROUPE Le Barriol 11400 Saint-Papoul accu@realtec-groupe.com Tel: 05 75 52 19 33 SAS au capital de 627 500€ Siret 518 198 460 00041 - APE 7322Z	REALTEC GROUPE Alina CIPRES Directrice des Opérations alina.cipres@realtec-groupe.com Tel: 05 75 52 19 33 SAS au capital de 627 500€ Siret 518 198 460 00041 - APE 7322Z	REALTEC GROUPE Julien MICHEL-CHRISTOFIDIS Directeur QSSSE/Méthodes julien.michel@realtec-groupe.com Tel: 07 69 34 25 43 SAS au capital de 627 500€ Siret 518 198 460 00041 - APE 7322Z

# CERTIFICAZIONE MASE



## CERTIFICAT SYSTÈME COMMUN MASE/France Chimie

N° MM20240961

Le Comité de Pilotage MASE MEDITERRANEE certifie le système de management  
Sécurité Santé Environnement de la société.

**REALTEC GROUPE**

Pour les activités suivantes : **Assistance technique et supervision / Travaux de montage interne / Travaux de métallurgie / Travaux mécanique**

Située à : **Lieu dit Le Barrelet  
11400 SAINT PAPOUL**

**Certification valable à compter du 06/09/2024 jusqu'au 05/09/2027**

Le Président  
Serge MALIGUE

Le Responsable de l'Entreprise

**FRANCE  
CHIMIE**

**MASE**  
AMÉLIORER LA PERFORMANCE SSE

La liste officielle des « Entreprises Certifiées »  
Figure sur le site : [www.mase-aso.fr](http://www.mase-aso.fr)

# CONTATTI

**Alina CIPRES**  
Executive Director



[alina.cipres@realtec-groupe.com](mailto:alina.cipres@realtec-groupe.com)

+33 (0)6 75 52 19 33

**Régis CIPRES**  
Managing Director Delegate



[regis.cipres@realtec-groupe.com](mailto:regis.cipres@realtec-groupe.com)

+33 (0)6 81 29 07 25