



INTERNES DE COLONNES

ARRETS D'UNITES

MONTAGE

MECANIQUE

METALLURGIE

CHARPENTE

FABRICATION

 Depuis 2009



Pétrochimie – Chimie – Agroalimentaire – Sidérurgie – Cimenterie – Carrières  
Distilleries – Sucreries – Automobile – Photovoltaïques – Pipeline - TP

**4**  
**domaines**

TRAVAUX D'ARRÊTS  
TRAVAUX NEUFS  
CONTRAT DE MAINTENANCE  
FABRICATION

**20 M€**

CHIFFRE D'AFFAIRES OPÉRÉ  
EN 2025

**8**  
**Métiers**

INTERNES DE COLONNES  
ÉCHAFAUDEURS  
MÉCANICIENS  
MONTEURS  
MÉTALLURGIE / CHAUDRONNERIE  
TUYAUTEURS  
NETTOYEURS MANUELS  
FABRICATION

**465**

COLLABORATEURS

**25** MÉCANICIENS MACHINES  
TOURNANTES  
**40** ÉCHAFAUDEURS  
**39** TUYAUTEURS / CHAUDRONNIERS  
**39** SOUDEURS  
**290** MONTEURS  
**32** CHEF DE CHANTIER

**2009**

DATE DE CREATION  
BASÉE À ST PAPOUL

**2**  
**filiales**

PAYS – BAS  
ROUMANIE

# NOS LOCALISATIONS



LE BARRELET 11400 Saint Papoul  
**accueil@realtec-groupe**  
comTél/Fax: 06 81 29 07 25



S.E.T.I.  
**home@seti-ro.com**



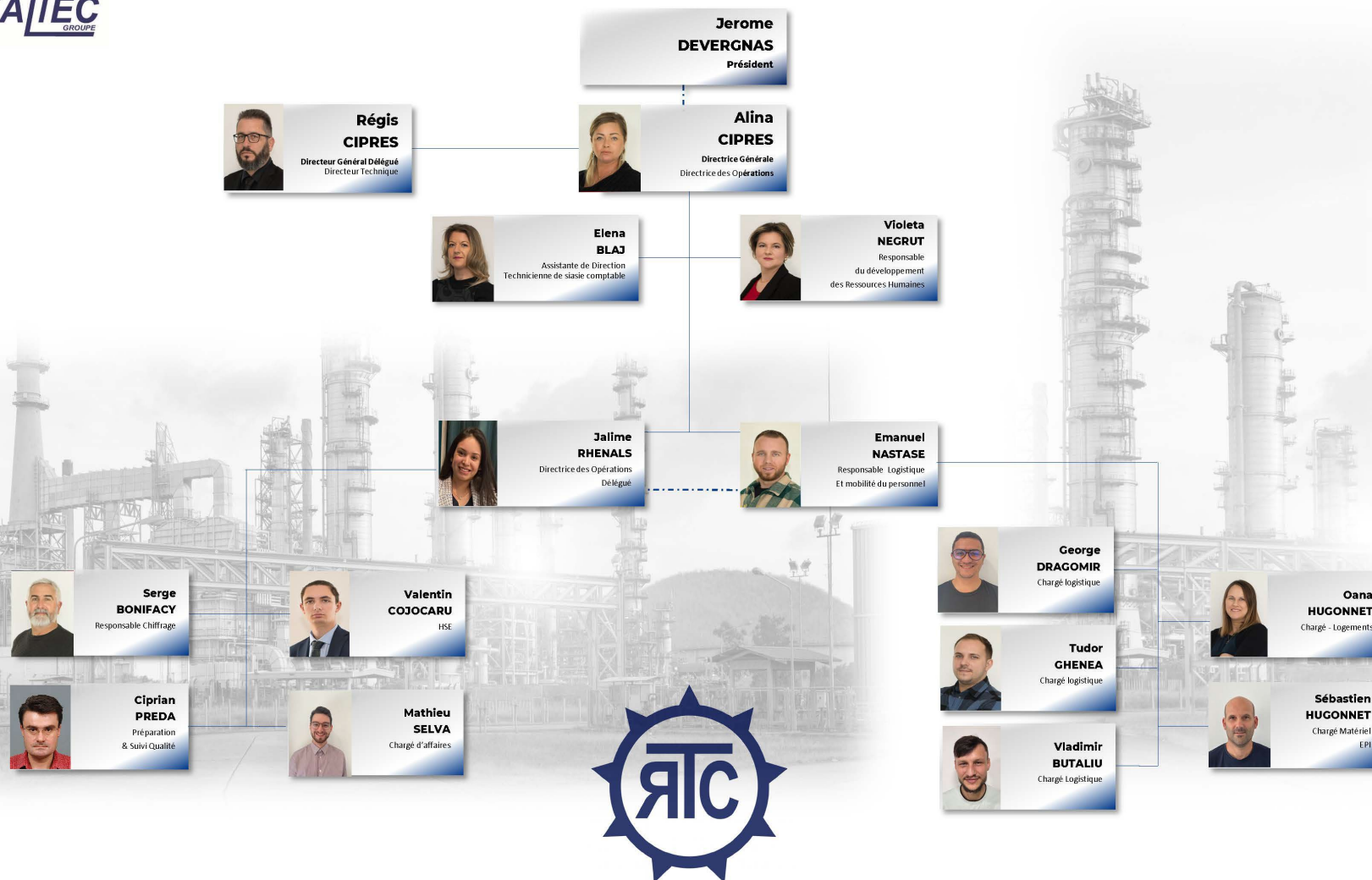
REALTEC-NL Amsterdam



# NOTRE ORGANIGRAMME



Rev. le 26/11/25

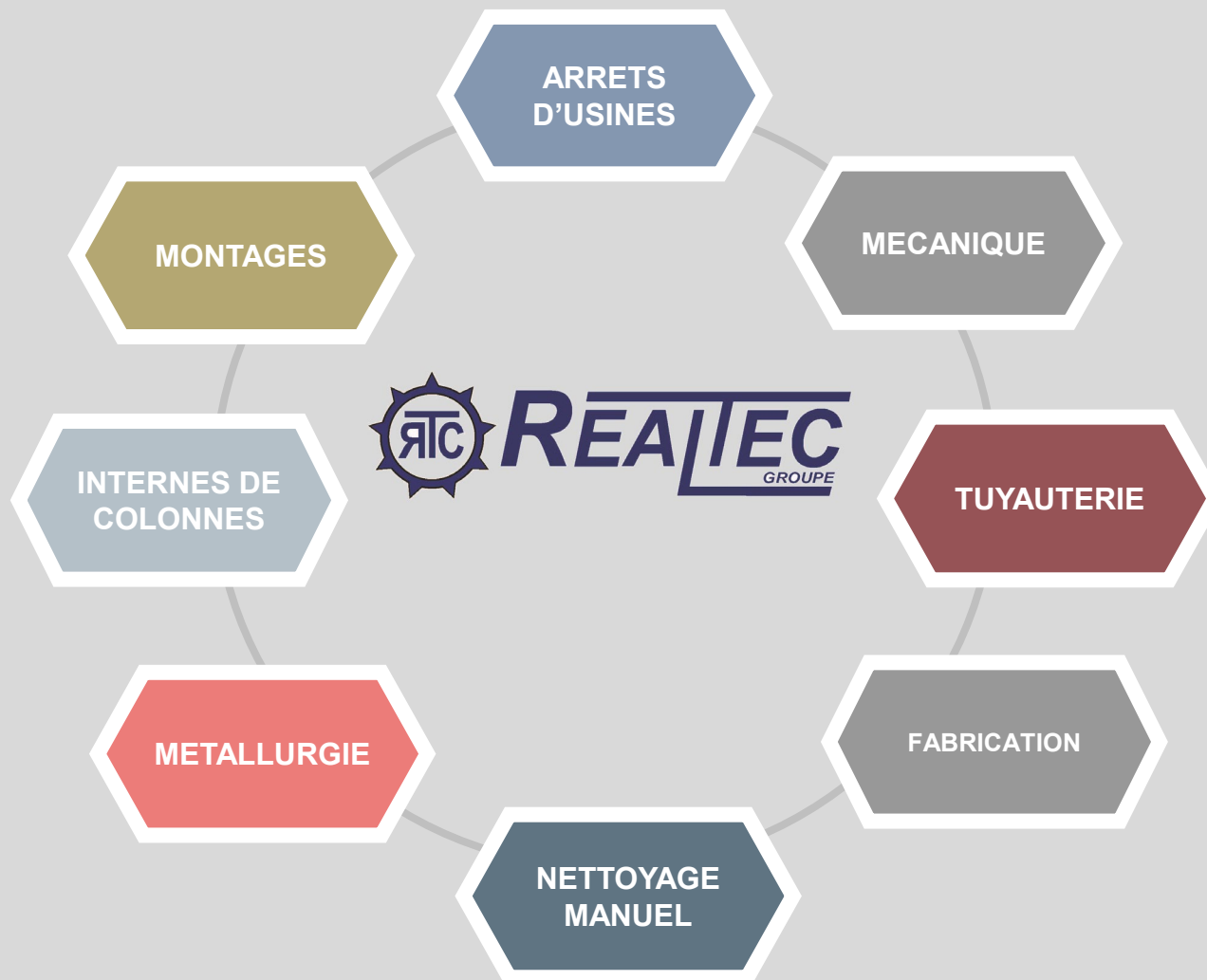




# NOS EXPERTISES



# NOS SECTEURS D'ACTIVITÉS





# ARRETS D'USINES & MONTAGES

REALTEC bénéficie de la confiance de nombreux clients sur la réalisation des Arrêts d'unités en Europe .

Travail sur :

- Echangeurs              Ballons
- Réacteurs              Colonnes
- Robinetterie            Points de feu

- Participation à 30 Arrêts d'usines /an
- Réalisation de 460 000 H de travail /an
- Jusqu'à 15 chantiers en parallèle
- 0 accident



  CHANTIER CCB BELGIQUE 100 Personnes REALTEC	  CHANTIER BUTACHIMIE CHALAMPÉ 180 Personnes REALTEC
  CHANTIER TOTAL RN 200 Personnes REALTEC	  CHANTIER ARKEMA CARLING 100 Personnes REALTEC



# MECANIQUE

REALTEC dispose d'une infrastructure qui permet de proposer une offre globale en mécanique.

- Déposes sur site.
- Réparations suivant référentiels (tous types de machines).
- Fournitures de pièces constructeur ou suivant modèle.
- Mises en service et essais de performance.



BARRAGE DU RHÔNE



VENCOREX  
PONT DE CLAIX



ARCELOR



ARKEMA CARLING





# TUYAUTERIE

Installations complètes ou d'équipement individuel :

- Préfabrication, livraison
- Montage de tuyauteries sur site
- Construction de supports et de plateformes métalliques, escaliers, crinolines
- Ingénierie, dimensionnement et tracés
- Gestion de la qualité
- Plans, notes de calculs
- Dossier qualité



PRÉFABRICATION ATELIER  
REALTEC



POSE TUYAUTERIE



LEVAGE SPÉCIFIQUE



MISE EN PLACE ROBINETTERIE



# FABRICATION

- Tuyauteries HP, MP, BP
- Structures en acier : Charpente, casing, accès
- Equipements sous pression : Ballons, aéro, réacteur
- Colonnes
- Surchauffeurs
- Collecteurs
- Générateurs de vapeur
- Pieds de parcelle d'inversion usinée
- Composants mécano-soudés
- Réservoirs à gaz
- Brides forgées



CENTRE D'USINAGE



UNITÉ NEUVE AXENS SALINDRES



COLONNE SOLVAY



# ENERGIES RENOUVELABLES

Ce que nous apportons :

- Flexibilité pour répondre aux défis techniques spécifiques de ce secteur.
- Compétences polyvalentes applicables aux infrastructures solaires, éoliennes, hydrauliques.
- Capacité à mobiliser des équipes rapidement,
- Autonomie sur la réalisation des travaux.



Projet EolMed Port-La-Nouvele



Installation de Panneaux Solaires





# MONTAGES

- Etudes techniques, préparations, faisabilité et organisation,
- Montage de structures métalliques
- Platinage et déplatinage
- Réalisation des travaux et des gammes de travaux (ouverture / fermeture ; dépose / repose des internes, etc.)
- Réalisation des épreuves hydrauliques pour les équipements







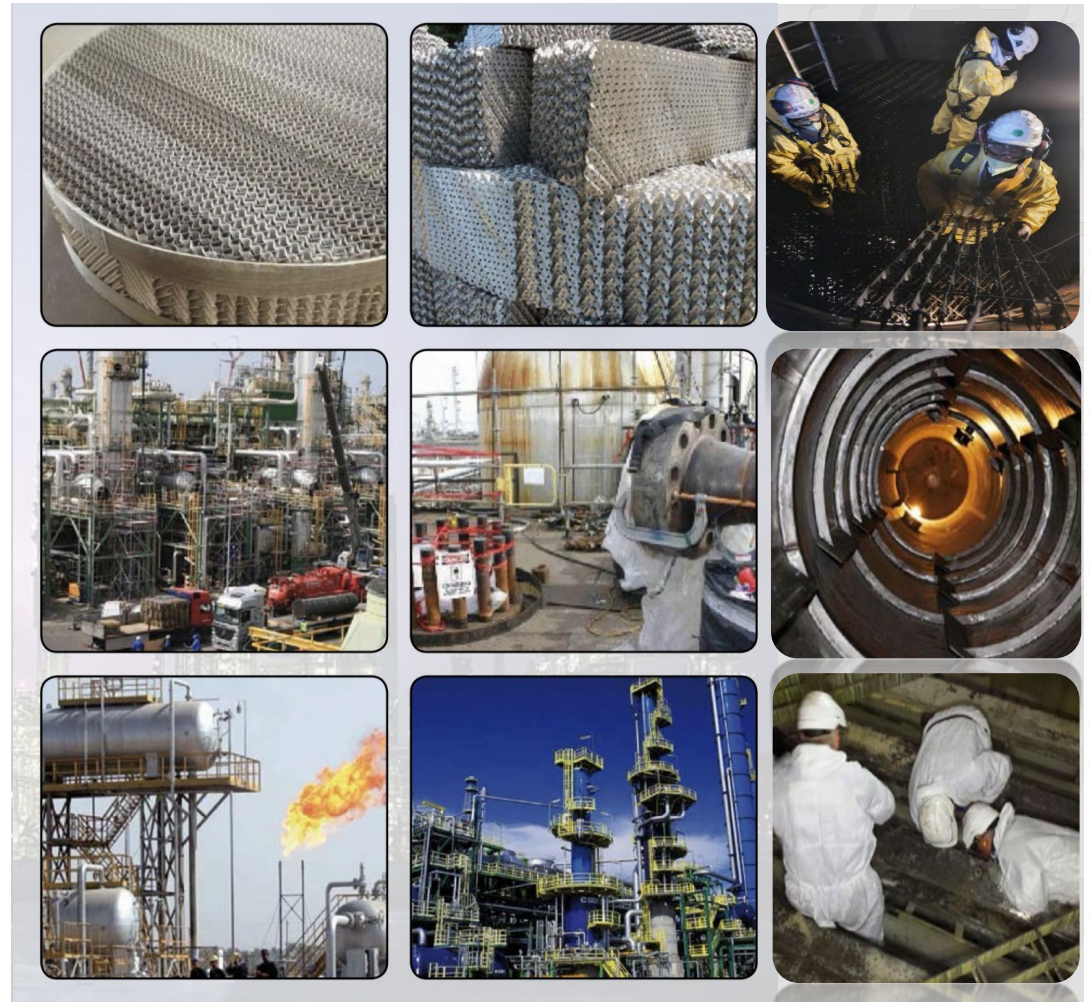
# INTERNES DE COLONNES

Sur site :

- Réception, contrôle et assistance au pré-montage des éléments livrés
- Réalisation des travaux de mise en place des internes (Remplacements)
- Réalisation de travaux de métallurgie
- Réalisation de décockage manuel
- Réalisation du nettoyage manuel
- Visites et expertises lors d'arrêts pour anticipation des travaux et confirmations de points techniques
- Inventaire des pièces stockées au magasin du site quelle que soit la marque
- Réception des internes fabriqués dans les ateliers du fournisseur avec contrôles et vérifications
- Participation aux définitions process d'un projet
- Supervision des travaux de montage durant l'arrêt

Pour préparation – études – design process

- Préconisations techniques en vue des arrêts
- Estimation financière de la fourniture et du montage sur site
- Réalisation des plannings de travaux dépose / repose et travaux de revamping pris en compte (métallurgie, tuyauterie, ...) –
- Prise en charge d'un projet de remplacement d'internes ou de revamping jusqu'à la réalisation des travaux





# NOTRE POLITIQUE SSE

La sécurité, notre priorité.

# POLITIQUE SSE



## 2024

POLITIQUE SSE REALTEC GROUPE

La société REALTEC Groupe développe des activités d'assistance technique pour le compte de tiers dans l'industrie, partout en France et en Europe. Elle est également spécialisée dans le montage interne de colonnes, et travaux de métallurgie associés. Fortement sollicitée pour ses savoirs faire techniques sur les projets, notamment lors des arrêts d'unités sur les grands sites industriels, les enjeux en termes de Sécurité, Santé et Environnement (SSE) sont extrêmement importants. Ils sont pris en compte dans tous nos chantiers, et nous ont permis de maintenir jusqu'à présent le zéro accident, notre premier outil étant notre système de management SSE basé sur le référentiel MASE.

Le maintien de cette certification est primordial, et passe par l'implication de tous nos collaborateurs. Pour cela, je souhaite consolider et renforcer l'efficacité de notre système de management Sécurité, Santé et Environnement. Ainsi, nos axes de travail en Sécurité, Santé, et Environnement qui sont les suivants :

### Sécurité : 0 accident

Pour maintenir notre accidentologie à 0, nous souhaitons :

- Maintenir l'accidentologie à 0 (0 accident sans arrêt, 0 accident avec arrêt et 0 accident de trajet)
- Améliorer la préparation de nos chantiers ; ce qui est indispensable, pour prévenir les non-conformités au cours et en fin de chantier.

### Santé : 0 atteinte à la santé

Nos activités nous exposent à des ambiances sonores élevées, de par les activités de chantier, l'utilisation de machines bruyantes, la Co activité... Cela peut présenter des atteintes à la santé du personnel. Nous souhaitons travailler sur un deuxième axe de travail pour la santé. En effet, la plupart de nos travaux sont en espaces confinés ; ce qui représente des risques majeurs sur lesquels nous voulons travailler.

Ainsi nos objectifs seront de :

- Sensibiliser le personnel sur l'accidentologie liée aux mains. Notre cœur de métier nous oblige à utiliser nos mains dans 100% des opérations. Nos mains sont nos outils premiers, protégeons-les.
- Parce que la santé de nos collaborateurs nous est précieuse, nous démultiplierons les sensibilisations et les notes d'informations sur les maladies cardio-vasculaires.
- Nous restons bien entendu vigilant aux autres risques auxquels notre personnel est exposé, la manutention et le port de charges lourdes étant récurrent.

### Environnement : 0 atteinte à l'environnement

- Développer la conscience environnementale de notre entreprise. Le but étant, à terme, de mettre en place des bonnes pratiques afin de diminuer notre empreinte carbone.



Au travers de cette politique, nous nous engageons personnellement à :

➔ Mettre à disposition tous les moyens humains, matériels, techniques, organisationnels et financiers, nécessaires au bon fonctionnement du système SSE et d'assurer la protection de tous les collaborateurs.

➔ Satisfaire au mieux nos clients et partenaires, en termes de réactivité, et de sécurité, santé, environnement.

➔ Nous invitons également l'ensemble des salariés de REALTEC, ainsi que nos clients à s'engager dans cette démarche Sécurité, Santé, et Environnement.

➔ L'implication de tous est nécessaire et primordiale pour un fonctionnement efficient de notre système SSE.

**Nos principes et engagements :**  
**Rigueur, Sécurité, Qualité, Savoirs Faire**  
**Techniques et Satisfaction client.**



Fait à Saint-Papoul le 2 janvier 2024

Régis CIPRES Directeur Général Délégué	Alina CIPRES Directrice Générale	Julien MICHEL-CHRISTOFIDIS Directeur QSSSE - Méthodes
REALTEC GROUPE Le Barrelet 11400 Saint-Papoul accouch@realtec-groupe.com Tél: 05 75 52 19 33 SAS au capital de 827 500€ Siret 518 198 460 000 - APE 2022	REALTEC GROUPE Alina CIPRES Directrice des Opérations alina.cipres@realtec-groupe.com Tél: 05 75 52 19 33 SAS au capital de 827 500€ Siret 518 198 460 000 - APE 2022	REALTEC GROUPE Julien MICHEL-CHRISTOFIDIS Directeur QSSSE/Méthodes julien.michel@realtec-groupe.com Tél: 07 89 34 25 43 SAS au capital de 827 500€ Siret 518 198 460 000 - APE 2022



# CERTIFICATION MASE

## CERTIFICAT SYSTÈME COMMUN MASE/France Chimie

N° MM20240961

Le Comité de Pilotage MASE MEDITERRANEE certifie le système de management  
Sécurité Santé Environnement de la société.

### REALTEC GROUPE

Pour les activités suivantes : **Assistance technique et supervision / Travaux de montage interne / Travaux de métallurgie / Travaux mécanique**

Située à : Lieu dit Le Barrelet  
11400 SAINT PAPOUL

Certification valable à compter du 06/09/2024 jusqu'au 05/09/2027

Le Président  
Serge MALIGUE



Le Responsable de l'Entreprise



FRANCE  
CHIMIE

**MASE**  
AMÉLIORER LA PERFORMANCE SSE

La liste officielle des « Entreprises Certifiées »  
Figure sur le site : [www.mase-aso.fr](http://www.mase-aso.fr)



# VOS INTERLOCUTEURS CHEZ *REALTEC*

**Alina CIPRES**  
Directrice générale



[alina.cipres@realtec-groupe.com](mailto:alina.cipres@realtec-groupe.com)

+33 (0)6 75 52 19 33

**Régis CIPRES**  
Directeur général délégué



[regis.cipres@realtec-groupe.com](mailto:regis.cipres@realtec-groupe.com)

+33 (0)6 81 29 07 25