



INTERNOS DE TORRES O COLUMNAS

PARADAS DE UNIDADES

MONTAJES

MECANICAS

METALURGIA

ESTRUCTURAS METALICAS

FABRICACION



Desde 2009



Petroquímica – Química – Agroalimentaria – Siderurgia – Cementera – Canteras
Destilerías – Azucareras – Automotriz – Fotovoltáicos - Oleoducto / Gasoducto

4
Ambitos

TRABAJOS DE PARADAS
TRABAJOS NUEVOS
MANTENIMIENTO
FABRICACIÓN

20 M€

INGRESOS OPERATIVOS EN 2025

8
Profesiones

INTERNOS DE COLUMNAS
ANDAMIEROS
MECÁNICOS
MONTADORES
METALURGIA / CALDERERÍA
TUBEROS
LIMPIADORES MANUALES
FABRICACIÓN

465

COLABORADORES

25 MECÁNICOS ROTATIVOS
40 ANDAMIEROS
39 TUBEROS / CALDEREROS
39 SOLDADORES
290 MONTADORES
32 JEFES DE OBRA

2009

FECHA DE CREACION
BASADA EN ST PAPOUL

2
subsidiarias

PAISES BAJOS
RUMANIA

NUESTRAS UBICACIONES



LE BARRELET 11400 Saint Papoul
accueil@realtec-groupe
comTél/Fax: 06 81 29 07 25



S.E.T.I.
home@seti-ro.com



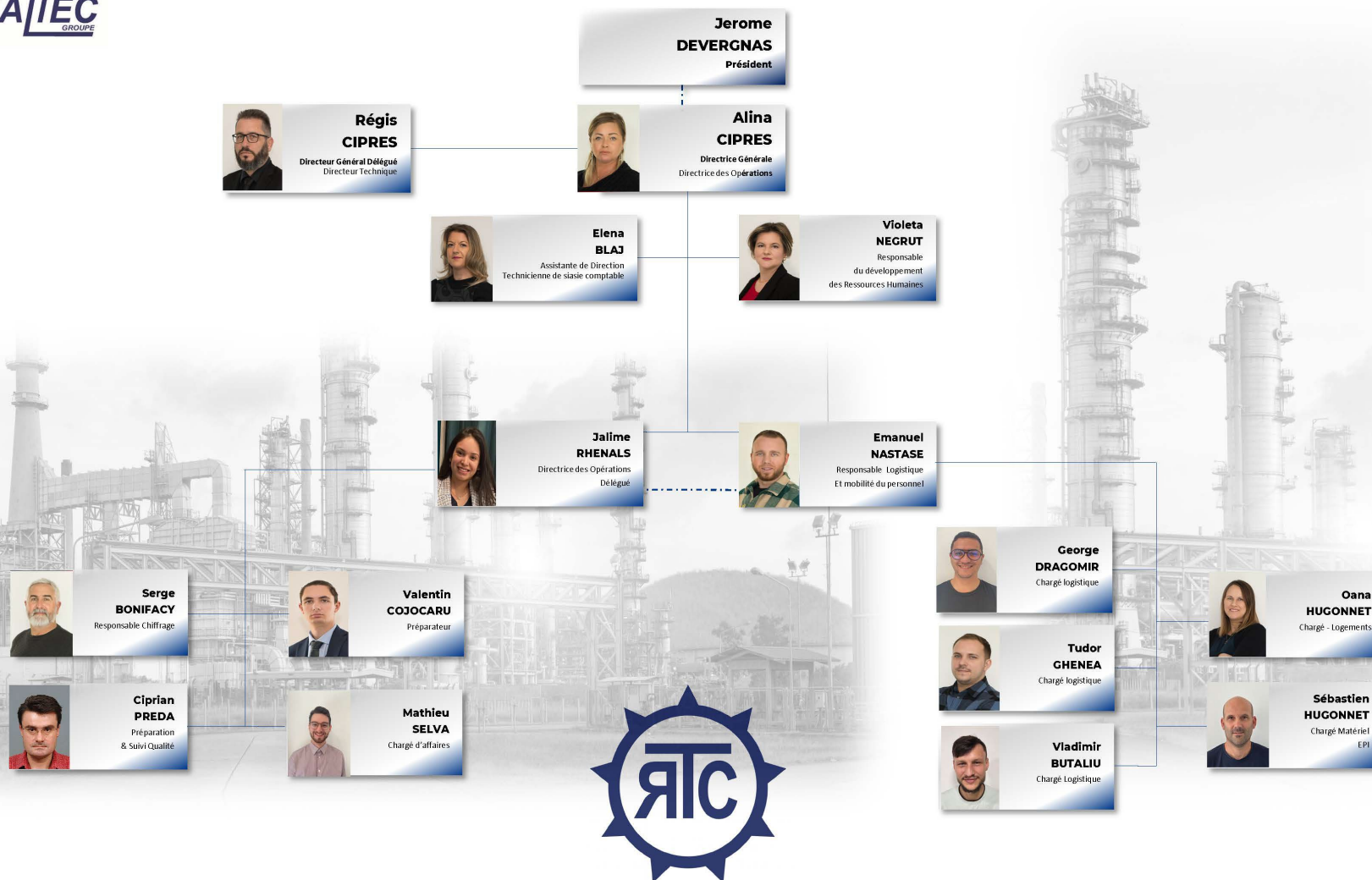
REALTEC-NL Amsterdam



NUESTRO ORGANIGRAMA



Rev. le 26/11/25





NUESTRAS ESPECIALIDADES

NUESTROS SECTORES DE ACTIVIDAD





PARADAS DE FÁBRICAS & MONTAJES

REALTEC goza de la confianza de numerosos clientes en la ejecución de paradas de unidades en Europa.

Trabajo en:

- Intercambiadores Recipientes
- Reactores Columnas
- Válvulas Puntos de fuego

- Participación en **30** paradas de fábricas al año
- Ejecución de **460 000** horas de trabajo al año
- Hasta **15** proyectos en paralelo
- **0** accidentes



  PROYECTO CCB BELGICA 100 Personas REALTEC	  PROYECTO BUTACHIMIE CHALAMPÉ 180 Personas REALTEC
  PROYECTO TOTAL RN 200 Personas REALTEC	  PROYECTO ARKEMA CARLING 100 Personas REALTEC



MECANICA

REALTEC dispone de una infraestructura que le permite ofrecer una oferta global en mecánica.

- Desmontajes en sitio.
- Reparaciones según normativas (todo tipo de máquinas).
- Suministro de piezas del fabricante o según modelo.
- Puesta en marcha y pruebas de rendimiento.



Represa en el Rhône



VENCOREX
Empresa ubicada en
PONT DE CLAIX



ARCELOR



ARKEMA CARLING



TUBERÍA

Instalaciones completas o de equipos individuales:

- Prefabricación, entrega
- Montaje de tuberías en sitio
- Construcción de soportes y plataformas metálicas, escaleras, crinolinas
- Ingeniería, dimensionado y trazado
- Gestión de la calidad
- Planos, notas de cálculo
- Dossier de calidad



PRÉFABRICATION ATELIER
REALTEC



POSE TUYAUTERIE



LEVAGE SPÉCIFIQUE



MISE EN PLACE ROBINETTERIE



FABRICACION METALMECANICA

- Tuberías HP, MP, BP (Alta, Media, Baja presión)
- Estructuras de acero: Armazón, casing, accesos
- Equipos a presión: Recipientes, enfriadores de aire, reactores
- Columnas
- Sobrecalentadores
- Colectores
- Generadores de vapor
- Pies de parcela de inversión mecanizados
- Componentes mecano-soldados
- Tanques de gas
- Bridas forjadas



CENTRE D'USINAGE



UNITÉ NEUVE AXENS SALINDRES



COLONNE SOLVAY



ENERGÍAS RENOVABLES

Lo que ofrecemos:

- Flexibilidad para responder a los desafíos técnicos específicos de este sector.
- Habilidades versátiles aplicables a infraestructuras solares, eólicas e hidráulicas.
- Capacidad para movilizar equipos rápidamente.
- Autonomía en la ejecución de los trabajos.



Projet EolMed Port-La-Nouvele



Installation de Panneaux Solaires



MONTAJES MECANICOS

- Estudios técnicos, preparación, viabilidad y organización.
- Montaje de estructuras metálicas.
- Galvanizado y desgalvanizado.
- Ejecución de trabajos y gamas de trabajos (apertura / cierre; retirada / reinstalación de puertas, etc.).
- Realización de pruebas hidráulicas para los equipos.





INTERNOS DE TORRES O COLUMNAS

Directamente en el lugar:

- Recepción, control y asistencia en el preensamblaje de los elementos entregados.
- Realización de trabajos de colocación de internos y reemplazos.
- Ejecución de trabajos de metalurgia.
- Realización de desmontajes manuales.
- Limpieza manual.
- Visitas y experticias durante las paradas para anticipar los trabajos y confirmar puntos técnicos.
- Inventario de las piezas almacenadas en el almacén del sitio, independientemente de la marca.
- Recepción de internos fabricados en los talleres del proveedor, con controles y verificaciones.
- Participación en la definición de procesos de un proyecto.
- Supervisión de los trabajos de montaje durante la parada.

Para preparación, estudios y diseño de procesos

- Recomendaciones técnicas para las paradas.
- Estimación financiera del suministro y montaje en el sitio.
- Elaboración de los planes de trabajo de desmontaje / montaje y trabajos de reforma tenidos en cuenta (metalurgia, tuberías, etc.)
- Gestión de un proyecto de reemplazo de internos o de reforma hasta la realización de los trabajos





NUESTRA POLITICA DE SEGURIDAD, SALUD Y MEDIO AMBIENTE

La seguridad, nuestra prioridad

POLÍTICA DE SEGURIDAD, SALUD Y MEDIO AMBIENTE



2024

POLITIQUE SSE REALTEC GROUPE

La société REALTEC Groupe développe des activités d'assistance technique pour le compte de tiers dans l'industrie, partout en France et en Europe. Elle est également spécialisée dans le montage interne de colonnes, et travaux de métallurgie associés. Fortement sollicitée pour ses savoirs faire techniques sur les projets, notamment lors des arrêts d'unités sur les grands sites industriels, les enjeux en termes de Sécurité, Santé et Environnement (SSE) sont extrêmement importants. Ils sont pris en compte dans tous nos chantiers, et nous ont permis de maintenir jusqu'à présent le zéro accident, notre premier outil étant notre système de management SSE basé sur le référentiel MASE.

Le maintien de cette certification est primordial, et passe par l'implication de tous nos collaborateurs. Pour cela, je souhaite consolider et renforcer l'efficacité de notre système de management Sécurité, Santé et Environnement. Ainsi, nos axes de travail en Sécurité, Santé, et Environnement qui sont les suivants :

Sécurité : 0 accident

Pour maintenir notre accidentologie à 0, nous souhaitons :

- Maintenir l'accidentologie à 0 (0 accident sans arrêt, 0 accident avec arrêt et 0 accident de trajet)
- Améliorer la préparation de nos chantiers ; ce qui est indispensable, pour prévenir les non-conformités au cours et en fin de chantier.

Santé : 0 atteinte à la santé

Nos activités nous exposent à des ambiances sonores élevées, de par les activités de chantier, l'utilisation de machines bruyantes, la Co activité... Cela peut présenter des atteintes à la santé du personnel. Nous souhaitons travailler sur un deuxième axe de travail pour la santé. En effet, la plupart de nos travaux sont en espaces confinés ; ce qui représente des risques majeurs sur lesquels nous voulons travailler.

Ainsi nos objectifs seront de :

- Sensibiliser le personnel sur l'accidentologie liée aux mains. Notre cœur de métier nous oblige à utiliser nos mains dans 100% des opérations. Nos mains sont nos outils premiers, protégeons-les.
- Parce que la santé de nos collaborateurs nous est précieuse, nous multiplierons les sensibilisations et les notes d'informations sur les maladies cardio-vasculaires.
- Nous restons bien entendu vigilant aux autres risques auxquels notre personnel est exposé, la manutention et le port de charges lourdes étant récurrent.

Environnement : 0 atteinte à l'environnement

- Développer la conscience environnementale de notre entreprise. Le but étant, à terme, de mettre en place des bonnes pratiques afin de diminuer notre empreinte carbone.



Au travers de cette politique, nous nous engageons personnellement à :

→ Mettre à disposition tous les moyens humains, matériels, techniques, organisationnels et financiers, nécessaires au bon fonctionnement du système SSE et d'assurer la protection de tous les collaborateurs.

→ Satisfaire au mieux nos clients et partenaires, en termes de réactivité, et de sécurité, santé, environnement.

→ Nous invitons également l'ensemble des salariés de REALTEC, ainsi que nos clients à s'engager dans cette démarche Sécurité, Santé, et Environnement.

→ L'implication de tous est nécessaire et primordiale pour un fonctionnement efficient de notre système SSE.

Nos principes et engagements :
Rigueur, Sécurité, Qualité, Savoirs Faire
Techniques et Satisfaction client.



Fait à Saint-Papoul le 2 janvier 2024

Régis CIPRES Directeur Général Délégué	Aïna CIPRES Directrice Générale	Julien MICHEL-CHRISTOFIDIS Directeur QSSSE - Méthodes
REALTEC GROUPE Le Barrelet 11400 Saint-Papoul acouchi@realtec-groupe.com Tél: 06 75 52 19 33 SAS au capital de 827 500€ Siret 518 198 460 00041 - APE 7022Z	REALTEC GROUPE Aïna CIPRES Directrice des Opérations aina.cipres@realtec-groupe.com Tél: 06 75 52 19 33 SAS au capital de 827 500€ Siret 518 198 460 00041 - APE 7022Z	REALTEC GROUPE Julien MICHEL-CHRISTOFIDIS Directeur QSSSE/Méthodes julien.michel@realtec-groupe.com Tél: 07 89 34 25 43 SAS au capital de 827 500€ Siret 518 198 460 00041 - APE 7022Z

CERTIFICACIÓN MASE (MANUAL DE MEJORA DE LA SEGURIDAD EN LAS EMPRESAS)



CERTIFICAT SYSTÈME COMMUN MASE/France Chimie

N° MM20240961

Le Comité de Pilotage MASE MEDITERRANEE certifie le système de management
Sécurité Santé Environnement de la société.

REALTEC GROUPE

Pour les activités suivantes : **Assistance technique et supervision / Travaux de montage interne / Travaux de métallurgie / Travaux mécanique**

Située à : **Lieu dit Le Barrelet
11400 SAINT PAPOUL**

Certification valable à compter du 06/09/2024 jusqu'au 05/09/2027

Le Président
Serge MALIGUE

Le Responsable de l'Entreprise

**FRANCE
CHIMIE**

MASE
AMÉLIORER LA PERFORMANCE SSE

La liste officielle des « Entreprises Certifiées »
Figure sur le site : www.mase-aso.fr

SUS INTERLOCUTORES EN REALTEC

Alina CIPRES
Directora General



alina.cipres@realtec-groupe.com

+33 (0)6 75 52 19 33

Régis CIPRES
Director General Delegado



regis.cipres@realtec-groupe.com

+33 (0)6 81 29 07 25