



UNITS SHUTDOWNS  
ASSEMBLIES  
MECHANICAL WORKS  
METALLURGICAL WORKS  
STEEL STRUCTURES  
COLUMNS INTERNALS  
MANUFACTURING

 Since 2009





Petrochemicals – Chemistry - Agri-food - Steel industry – Cement industry  
Quarries – Distilleries - Sugar mills – Automotive – Photovoltaic - Pipeline

**4**  
**domains**

SHUTDOWNS  
NEW WORKS  
MAINTENANCE CONTRACT  
MANUFACTURE

**€20**  
**MILLION**

TURNOVER OF  
THE GROUP IN 2025

**8**  
**Trades**

COLUMN INTERNALS  
SCAFFOLDERS  
MECHANICS  
FITTERS / ASSEMBLERS  
METALLURGY / BOILERMAKING  
PIPEFITTERS  
MANUAL CLEANERS  
MANUFACTURING

**450**

EMPLOYEES

**25** ROTATING EQUIPMENT  
MECHANICS  
**40** SCAFFOLDERS  
**39** PIPEFITTERS / BOILERMAKERS  
**39** WELDERS  
**290** MECHANICAL WORKERS  
**32** FOREMANS

**2009**

CREATION DATE  
BASED IN ST PAPOUL

**2**  
**subsidiaries**

NETHERLANDS  
ROMANIA

# OUR LOCATIONS



LE BARRELET 11400 Saint Papoul  
**accueil@realtec-groupe**  
comTél/Fax: 06 81 29 07 25



S.E.T.I.  
**Buzauhome@seti-ro.com**



REALTEC-NL



# OUR ORGANIZATION CHART



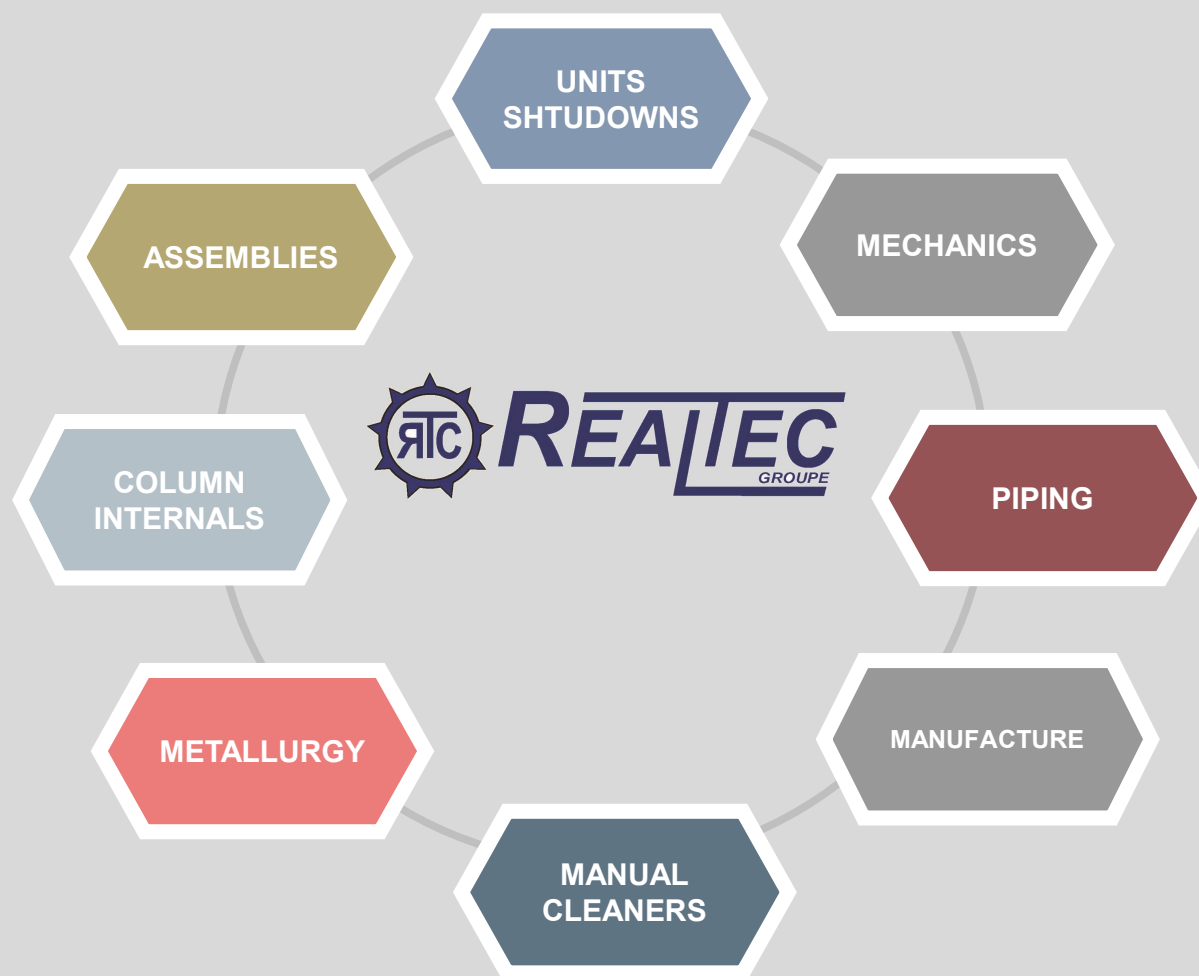
Rev. le 26/11/25





# OUR EXPERTISE

# OUR BUSINESS LINES







# PLANT SHUTDOWNS & ASSEMBLIES

REALTEC has gained the trust of numerous clients in the execution of Unit Shutdowns across Europe.

Work on:

- Heat Exchangers
  - Reactors
  - Valves
  - Pressure Vessels
  - Columns
  - Fire Points
- Participation in **30** plant shutdowns / year
  - Execution of **460 000** work hours / year
  - Up to **15** projects in parallel
  - **0** accidents



  CHANTIER CCB BELGIUM 100 People REALTEC	  CHALAMPED BUTACHIMIE YARD 180 PEOPLE REALTEC
  TOTAL YARD RN 200 People REALTEC	  ARKEMA CARLING YARD 100 People REALTEC



# MECHANICAL

REALTEC has the infrastructure to offer a comprehensive mechanical services package.

- On-site disassembly
- Repairs according to standards (all types of machines)
- Supply of OEM parts or custom models
- Commissioning and performance testing en service et essais de performance.



RHÔNE DAM



VENCOREX  
CLAIX BRIDGE



ARCELOR



ARKEMA CARLING





# PIPING

Complete installations or individual equipment:

- Prefabrication, delivery
- On-site piping installation
- Construction of supports and metallic platforms, stairs, crinolines
- Engineering, sizing, and layouts
- Quality management
- Plans, calculation notes
- Quality dossier



PRÉFABRICATION ATELIER  
REALTEC



POSE TUYAUTERIE



LEVAGE SPÉCIFIQUE



MISE EN PLACE ROBINETTERIE



# MANUFACTURE

- High, Medium, Low Pressure Piping
- Steel Structures: Framework, casing, access
- Pressure Equipment: Vessels, air coolers, reactors
- Columns
- Superheaters
- Collectors
- Steam Generators
- Machined Inversion Plot Feet
- Welded Mechanically-Fabricated Components
- Gas Tanks
- Forged Flanges



CENTRE D'USINAGE



UNITÉ NEUVE AXENS SALINDRES



COLONNE SOLVAY



# RENEWABLE ENERGY

What we bring:

- Flexibility to address the specific technical challenges of this sector.
- Versatile skills applicable to solar, wind, and hydroelectric infrastructures.
- Ability to mobilize teams quickly.
- Autonomy in the execution of work.



Projet EolMed Port-La-Nouvele



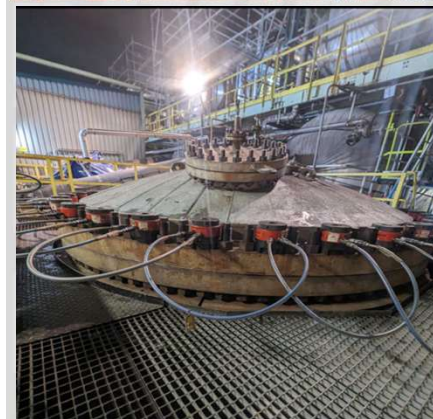
Installation de Panneaux Solaires





# ASSEMBLY

- Technical studies, preparation, feasibility, and organization
- Assembly of steel structures
- Plating and de-plating
- Execution of work and work scopes (opening / closing; removal / reinstallation of doors, etc.)
- Conducting hydraulic tests for equipment





# COLUMN INTERNALS

## Onsite:

- Receipt, inspection and pre-assembly assistance of delivered items
- Set up replacement internals
- Carrying out metallurgical work
- Manual stripping
- Manual cleaning
- Visits and expert opinions during stoppages for anticipation of work and confirmations of technical points
- Inventory of parts stored in the site warehouse regardless of brand
- Receipt of internals manufactured in supplier's workshops with controls and checks
- Participation in project process definitions
- Supervision of assembly work during shutdown

## For preparation - studies - design process

- Technical recommendations for shutdowns
- Financial estimate of on-site supply and assembly
- Realization of work schedules, Dismantling / Reassembly and revamping work taken into account (metallurgy, piping, ...) -
- Support for an internal replacement or revamping project until the work is completed







# OUR HSE POLICY

Safety is our priority.

# HSE POLICY



## 2024

POLITIQUE SSE REALTEC GROUPE

La société REALTEC Groupe développe des activités d'assistance technique pour le compte de tiers dans l'industrie, partout en France et en Europe. Elle est également spécialisée dans le montage interne de colonnes, et travaux de métallurgie associés. Fortement sollicitée pour ses savoirs faire techniques sur les projets, notamment lors des arrêts d'unités sur les grands sites industriels, les enjeux en termes de Sécurité, Santé et Environnement (SSE) sont extrêmement importants. Ils sont pris en compte dans tous nos chantiers, et nous ont permis de maintenir jusqu'à présent le zéro accident, notre premier outil étant notre système de management SSE basé sur le référentiel MASE.

Le maintien de cette certification est primordial, et passe par l'implication de tous nos collaborateurs. Pour cela, je souhaite consolider et renforcer l'efficacité de notre système de management Sécurité, Santé et Environnement. Ainsi, nos axes de travail en Sécurité, Santé, et Environnement qui sont les suivants :

### Sécurité : 0 accident

Pour maintenir notre accidentologie à 0, nous souhaitons :

- Maintenir l'accidentologie à 0 (0 accident sans arrêt, 0 accident avec arrêt et 0 accident de trajet)
- Améliorer la préparation de nos chantiers ; ce qui est indispensable, pour prévenir les non-conformités au cours et en fin de chantier.

### Santé : 0 atteinte à la santé

Nos activités nous exposent à des ambiances sonores élevées, de par les activités de chantier, l'utilisation de machines bruyantes, la Co activité... Cela peut présenter des atteintes à la santé du personnel. Nous souhaitons travailler sur un deuxième axe de travail pour la santé. En effet, la plupart de nos travaux sont en espaces confinés ; ce qui représente des risques majeurs sur lesquels nous voulons travailler.

Ainsi nos objectifs seront de :

- Sensibiliser le personnel sur l'accidentologie liée aux mains. Notre cœur de métier nous oblige à utiliser nos mains dans 100% des opérations. Nos mains sont nos outils premiers, protégeons-les.
- Parce que la santé de nos collaborateurs nous est précieuse, nous démultiplierons les sensibilisations et les notes d'informations sur les maladies cardio-vasculaires.
- Nous restons bien entendu vigilant aux autres risques auxquels notre personnel est exposé, la manutention et le port de charges lourdes étant récurrent.

### Environnement : 0 atteinte à l'environnement

- Développer la conscience environnementale de notre entreprise. Le but étant, à terme, de mettre en place des bonnes pratiques afin de diminuer notre empreinte carbone.



Au travers de cette politique, nous nous engageons personnellement à :

➔ Mettre à disposition tous les moyens humains, matériels, techniques, organisationnels et financiers, nécessaires au bon fonctionnement du système SSE et d'assurer la protection de tous les collaborateurs.

➔ Satisfaire au mieux nos clients et partenaires, en termes de réactivité, et de sécurité, santé, environnement.

➔ Nous invitons également l'ensemble des salariés de REALTEC, ainsi que nos clients à s'engager dans cette démarche Sécurité, Santé, et Environnement.

➔ L'implication de tous est nécessaire et primordiale pour un fonctionnement efficient de notre système SSE.

**Nos principes et engagements :**  
**Rigueur, Sécurité, Qualité, Savoirs Faire**  
**Techniques et Satisfaction client.**



Fait à Saint-Papoul le 2 janvier 2024

Régis CIPRES Directeur Général Délégué	Alina CIPRES Directrice Générale	Julien MICHEL-CHRISTOFIDIS Directeur QSSSE - Méthodes
REALTEC GROUPE Le Barriol 11400 Saint-Papoul accu@realtec-groupe.com Tél: 05 75 52 19 33 SAS au capital de 627 500€ Siret 518 198 460 00041 - APE 7322Z	REALTEC GROUPE Alina CIPRES Directrice des Opérations alina.cipres@realtec-groupe.com Tél: 05 75 52 19 33 SAS au capital de 627 500€ Siret 518 198 460 00041 - APE 7322Z	REALTEC GROUPE Julien MICHEL-CHRISTOFIDIS Directeur QSSSE/Méthodes julien.michel@realtec-groupe.com Tél: 07 69 34 25 43 SAS au capital de 627 500€ Siret 518 198 460 00041 - APE 7322Z

# MASE CERTIFICATION



## CERTIFICAT SYSTÈME COMMUN MASE/France Chimie

N° MM20240961

Le Comité de Pilotage MASE MEDITERRANEE certifie le système de management  
Sécurité Santé Environnement de la société.

**REALTEC GROUPE**

Pour les activités suivantes : **Assistance technique et supervision / Travaux de montage interne / Travaux de métallurgie / Travaux mécanique**

Située à : **Lieu dit Le Barrelet  
11400 SAINT PAPOUL**

**Certification valable à compter du 06/09/2024 jusqu'au 05/09/2027**

Le Président  
Serge MALIGUE

Le Responsable de l'Entreprise

**FRANCE  
CHIMIE**

**MASE**  
AMÉLIORER LA PERFORMANCE SSE

La liste officielle des « Entreprises Certifiées »  
Figure sur le site : [www.mase-aso.fr](http://www.mase-aso.fr)

# REALTEC'S CONTACTS

**Alina CIPRES**  
Executive Director



[alina.cipres@realtec-groupe.com](mailto:alina.cipres@realtec-groupe.com)

+33 (0)6 75 52 19 33

**Régis CIPRES**  
Managing Director Delegate



[regis.cipres@realtec-groupe.com](mailto:regis.cipres@realtec-groupe.com)

+33 (0)6 81 29 07 25